

USB 3.0

Adaptador de USB 3.0 a
RED de 10/100/1000 Mbps
NS-COUSRED3G

MANUAL
REV.1.0

Adaptador de USB a Red 3.0 1000M

Introducción

Este adaptador USB 3.0 a Red es una solución efectiva que convierte su puerto USB en un puerto Ethernet 10/100/1000 base T. Es ideal para conectarse a una red en un PC, notebook utilizando el puerto USB.

Características

- . Soporta velocidad 10/100/1000.
- . Soporta Auto MDIX.
- . Compatible con USB 1.0, 1.1, 2.0, 3.0
- . Soporta modos de alta velocidad USB.
- . IEEE 802.3, 802.3u y 802.3ab (10Base-T, 100Base-TX, 1000Base-TX)
- . Soporta Full-duplex y half-duplex.
- . Soporta paquetes Jumbo de más de 9KB.
- . Soporta modo suspensivo y wake up remoto via link up y magic packet.

Contenido

Antes de la instalación revise los ítems en la caja.
1 X Adaptador USB a Red.
1 X Driver (CD).
1 X Guía de instalación rápida.

Requerimientos del Sistema

- . Windows XP, Vista, Win 7, Win 8, Win 8.1 y Win 10
- . Mac OS 10.6 o superior

Adaptador de USB a Red 3.0 1000M

Instalando Drivers

Nota: No conecte este dispositivo a su computadora antes de haber terminado la instalación.

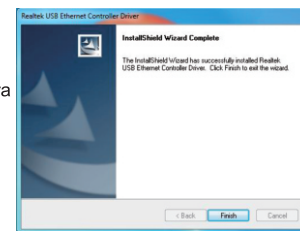
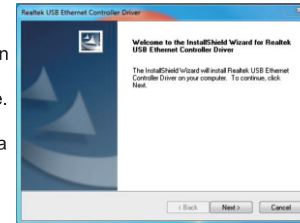
1. Inserte el CD provisto en la lectora. Haga doble clic en Setup.exe en la carpeta del driver para iniciar el asistente.

2. Espere a que el programa instale los drivers.

3. Haga clic en Finalizar para completar la instalación.

4. Conecte el dispositivo al puerto USB de su computadora. Dependiendo del OS de su computadora pueden ocurrir distintas situaciones.

5. Siga las instrucciones descritas a continuación para completar la instalación del dispositivo.

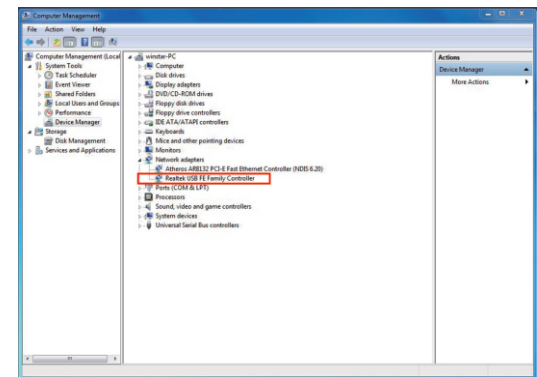


Adaptador de USB a Red 3.0 1000M

Verificando la instalación del driver

Para verificar la instalación del dispositivo, por favor revise los siguientes pasos:

En Windows: Click derecho en el ícono de Mi PC en el escritorio luego seleccione Propiedades > Administrador de dispositivos.



En el grupo de adaptadores de red, un ítem similar a Realtek USB FE Family Controller aparecerá.

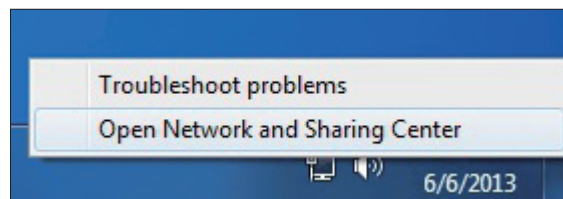
Si hubiera una pregunta o una marca de exclamación al lado de este ítem, quiere decir que el driver no fue instalado correctamente. Por favor elimine el ítem, desconecte el adaptador y repita la instalación.

Adaptador de USB a Red 3.0 1000M

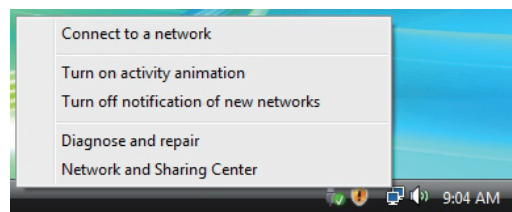
Conectándose a una red

Ahora puede conectar sus dispositivos, switch, router, DSL/ cable modem, al adaptador de USB a red a través de un cable de red.

Nota sobre cable de red
. Algunas veces un cable de red cruzado es necesario para una conexión correcta pero como este dispositivo soporta Auto-MDIX, no es necesario este cable.
En red gigabits utilizar cables categoría 6.
En Windows 7, una ventana aparecerá indicando la velocidad de conexión.

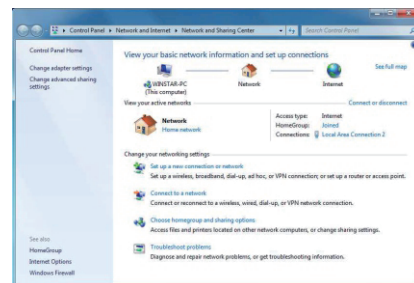


1. Click derecho en el ícono de red del sistema y seleccione Centro de redes y recursos compartidos.

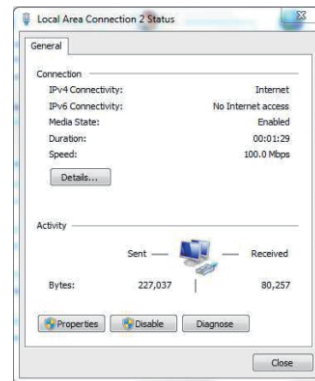


Adaptador de USB a Red 3.0 1000M

2. Click en Estado.



3. La velocidad actual de la conexión se podrá ver además de la información general de la conexión.



Adaptador de USB a Red 3.0 1000M

Configurando las opciones de red

Debe configurar su adaptador USB acorde a su red. Si usted está inseguro acerca de su configuración, consulte con su administrador para asistencia. La siguiente descripción explica cómo lanzar la ventana de configuración de Windows para su adaptador de red.

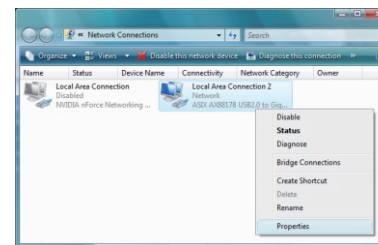
Para configuraciones de red de su adaptador en Windows:

1. Click derecho en el ícono de la red y seleccione Centro de redes y recursos compartidos.

2. Click en Administrar redes.

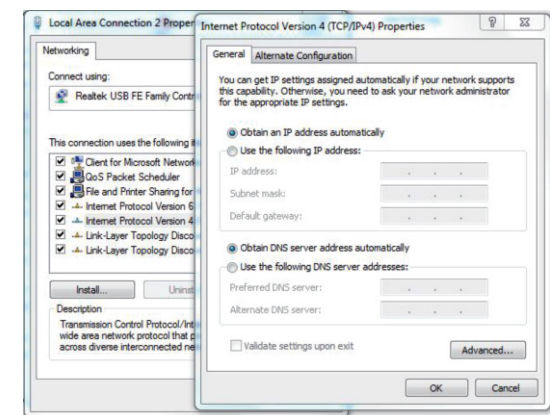


3. Click derecho en conexión de área local y luego en Propiedades.



Adaptador de USB a Red 3.0 1000M

4. Luego aparecerá la ventana de conexión de área local para realizar configuraciones requeridas.



www.NISUTA.com

0810-222-7542
SOPORTE TECNICO