

Manual del Usuario

Bike Smartphone and Power Bank Mount with USB Lights

www.nisuta.com | hola@nisuta.com | Soporte Técnico +54 9 11 6628-1252



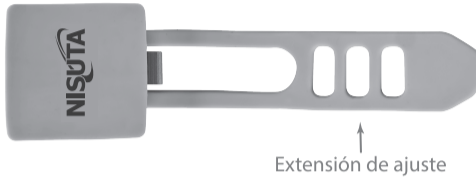
1. Contenido del paquete

A. 2 Luces USB / Cable USB



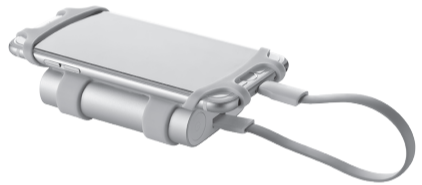
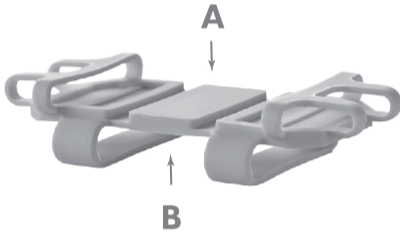
B. Soporte para bicicleta

- Fijar en el manubrio de la bicicleta



C. Soporte para power bank y celular

- Lado A: Soporte para celular
- Lado B: Soporte para power bank



2. Características

- A** Fácil y rápido de montar en el manubrio de su bicicleta.
- B** Mantenga iluminado su camino al andar en bicicleta de noche.
- C** Cargue su celular mientras anda en bicicleta.
- D** CON 2 LUCES USB
Modos: iluminación fija o intermitente.
Usos: Luz frontal o linterna USB (desmontable)
- E** SOPORTE PARA CELULAR & POWER. BANK
Compatible con cualquier tipo de celulares de entre 3.5 ~ 6 pulgadas y power bank de entre 2 ~ 3 pulgadas.
- F** SOPORTE PARA BICICLETA
Compatible con cualquier tipo de bicicleta.
Soporta una tensión de hasta 6kgs.

3. Instrucciones de montaje

Paso 1: Encastre las luces USB en el soporte para bicicleta.

Paso 2: Sujete el soporte para bicicleta al manubrio de su bicicleta dando una vuelta a la extensión de ajuste sobre el manubrio como muestra la imagen.

Paso 3: Coloque su power bank en el Soporte para celulares & power bank, en el lado B (ver

sección 1. Contenido del paquete). A continuación sujételo al Soporte para bicicleta volviendo a dar una vuelta por sobre este, a la extensión de ajuste y conecte las luces USB al power bank.

Paso 4: Por último coloque su teléfono en el lado A (ver sección 1. Contenido del paquete) del Soporte para celulares & power bank y ajuste las luces en el ángulo que desee.



LUCES LED: Especificaciones

Vida útil	100,000 horas
Power Bank 10,000 mAh (no incluido)	48 horas (uso continuo)
Lámpara	0.2W x 3 unidades
Brillo	60 Lm x 2
Distancia de la luz	5m
Modos de luz	Luz fija / Luz intermitente
Ángulo de rotación	180° arriba / abajo