



# Manual del Usuario

## Combo Multimedia Wireless

**NSWI91CO**



[www.nisuta.com](http://www.nisuta.com) | [hola@nisuta.com](mailto:hola@nisuta.com)  
📞 Soporte Técnico +54 9 11 6628-1252

## 1. Instalación de las pilas

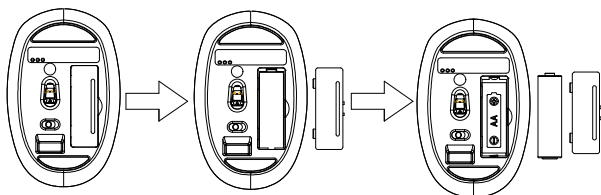
El mouse óptico RF de 2,4 GHz utiliza una pila alcalina AA (no incluidas).  
El teclado óptico RF de 2,4 GHz utiliza dos pilas alcalinas AAA (no incluidas)

### Instalación de las pilas en el mouse

**Paso 1:** Abra el compartimento de las pilas.

**Paso 2:** Inserte las pilas (no incluidas) como se muestra en el interior del compartimento.

**Paso 3:** Vuelva a colocar la tapa.

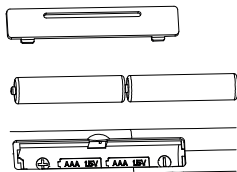


### Instalación de las pilas en el teclado

**Paso 1:** Retire la tapa del compartimento de las pilas situada en la parte inferior del teclado, presionando la tapa desde la pestaña para soltarla.

**Paso 2:** Inserte las pilas (no incluidas) como se muestra en el interior del compartimento.

**Paso 3:** Vuelva a colocar la tapa.

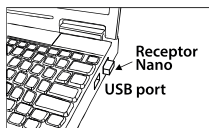


## 2. Conectando el receptor

El receptor se conecta directamente al puerto USB.



Puerto USB



### 3. Teclas multimedia

**FN + F1=** Reproductor multimedia

**FN + F2=** Bajar volumen

**FN + F3=** Subir volumen

**FN + F4=** Silenciar

**FN + F5=** Canción anterior

**FN + F6=** Siguiente canción

**FN + F7=** Reproducir/Pausar

**FN + F8=** Detener CD

**FN + F9=** Inicio

**FN + F10=** Correo electrónico

**FN + F11=** Mi PC

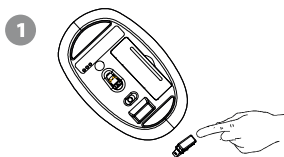
**FN + F12=** Favoritos

 = Calculadora

### 4. Sacar el receptor del mouse

**1.** Si desea usar el mouse, extraiga el receptor (como se muestra en la imagen) y conéctelo a la computadora.

**2.** Si desea dejar de usar el mouse, guarde el receptor en él (como se muestra en la imagen).



### 5. Función ahorro de energía

**1.** Si no se usa el mouse durante 1 minuto, este entrará en modo de suspensión nivel 1. Muévelo para reactivarlo. El LED rojo permanece encendido.

**2.** Si no se usa el mouse durante 1 a 8 minutos, este entrará en modo de suspensión nivel 2. Muévelo para reactivarlo. El LED rojo seguirá parpadeando.

**3.** Si no se usa el mouse durante más de 8 minutos, este entrará en modo de suspensión profunda. El LED se apagará automáticamente.

## 6. Restaurar de fabrica

### Mouse

Si el mouse inalámbrico no funciona, verifique lo siguiente:

- a)** Si la batería está agotada. De ser así, reemplácela por una nueva.
- b)** Si el LED de la base del mouse está apagado, siga estos pasos para restablecer la configuración predeterminada (emparejamiento automático):

**Paso 1:** Desconecte y vuelva a conectar el nano receptor a un puerto USB disponible del ordenador.

**Paso 2:** Acerque el mouse inalámbrico al nano receptor (a menos de 10 cm), extraiga la batería y vuelva a colocarla en el compartimento. Si el LED de la base del mouse está encendido, podrá volver a usar el mouse inalámbrico.

**Paso 3:** Si no funciona, presione simultáneamente los botones derecho y central del mouse durante más de 3 segundos y luego conecte y retire el receptor. El ratón funcionará normalmente después de que se encienda el led inferior.

### Teclado

Si el teclado no funciona con pilas nuevas, y el mouse sí, siga estos pasos:

**Paso 1:** Coloque la pila en el teclado y pulse la combinación ESC + Q.

**Paso 2:** Pruebe el teclado inalámbrico cerca del receptor (a 10 cm) para conectarlo. Si las luces del teclado parpadean, el emparejamiento se habrá completado.